

Арт. IS16F - ФИЛЬТР ФЛАНЦЕВЫЙ ЧУГУННЫЙ

1. Максимальное рабочее давление PN - 16 бар
2. Материал корпуса - чугун
3. Материал сетки - нержавеющая сталь
4. Максимальная температура 300°C
5. Сливная пробка

**ADCA**

DN	PN	Артикул	Цена с НДС,Евро
15	16	IS16F 015	13,15 €
20	16	IS16F 020	15,05 €
25	16	IS16F 025	16,45 €
32	16	IS16F 032	19,57 €
40	16	IS16F 040	21,86 €
50	16	IS16F 050	37,17 €
65	16	IS16F 065	51,12 €
80	16	IS16F 080	69,84 €
100	16	IS16F 100	97,58 €
125	16	IS16F 125	147,01 €
150	16	IS16F 150	208,78 €
200	16	IS16F 200	379,77 €
250	16	IS16F 250	716,38 €
300	16	IS16F 300	1 183,20 €
350	16	IS16F 350	1 914,97 €
400	16	IS16F 400	2 397,84 €

Арт. IS16FM - ФИЛЬТР ФЛАНЦЕВЫЙ ЧУГУННЫЙ С МАГНИТНОЙ ВСТАВКОЙ

1. Максимальное рабочее давление PN - 16 бар
2. Материал корпуса - чугун
3. Материал сетки - нержавеющая сталь
4. Максимальная температура 300°C
5. Сливная пробка

**ADCA**

DN	PN	Артикул	Цена с НДС,Евро
15	16	IS16FM 015	19,26 €
20	16	IS16FM 020	21,14 €
25	16	IS16FM 025	25,50 €
32	16	IS16FM 032	32,26 €
40	16	IS16FM 040	35,51 €
50	16	IS16FM 050	58,96 €
65	16	IS16FM 065	75,60 €
80	16	IS16FM 080	95,75 €
100	16	IS16FM 100	129,08 €
125	16	IS16FM 125	196,09 €
150	16	IS16FM 150	263,87 €
200	16	IS16FM 200	443,38 €
250	16	IS16FM 250	818,94 €
300	16	IS16FM 300	1 342,58 €
350	16	IS16FM 350	2 185,11 €
400	16	IS16FM 400	2 728,67 €

МАГНИТНАЯ ВСТАВКА ДЛЯ ФИЛЬТРА IS16F

1. Материал корпуса - Сталь 12X18H10
2. Проволока D=1,6 - 3мм - Нержавеющая сталь AISI 316
3. Магниты ферритовые - МЦО 28СА250, ГОСТ 240693 - 80



DN	PN	Артикул	Цена с НДС,Руб
25	16	MB - 025	457р.
32	16	MB - 032	640р.
40	16	MB - 040	688р.
50	16	MB - 050	1 097р.
65	16	MB - 065	1 234р.
80	16	MB - 080	1 306р.
100	16	MB - 100	1 587р.
125	16	MB - 125	2 475р.
150	16	MB - 150	2 777р.
200	16	MB - 200	3 205р.
250	16	MB - 250	5 170р.
300	16	MB - 300	8 036р.
350	16	MB - 350	13 620р.
400	16	MB - 400	16 680р.

Арт. IS16 - ФИЛЬТР МУФТОВЫЙ ЧУГУННЫЙ

1. Максимальное рабочее давление PN - 16 бар
2. Материал корпуса - чугун
3. Материал сетки - нержавеющая сталь
4. Максимальная температура 200°C
5. Сливная пробка



DN	PN	Артикул	Цена с НДС,Евро
15	16	IS16F 015	9,15 €
20	16	IS16F 020	11,04 €
25	16	IS16F 025	13,95 €
32	16	IS16F 032	17,18 €
40	16	IS16F 040	20,29 €
50	16	IS16F 050	23,05 €

Арт. IS16М - ФИЛЬТР МУФТОВЫЙ ЧУГУННЫЙ С МАГНИТНОЙ ВСТАВКОЙ

1. Максимальное рабочее давление PN - 16 бар
2. Материал корпуса - чугун
3. Материал сетки - нержавеющая сталь
4. Максимальная температура 200°C
5. Сливная пробка



DN	PN	Артикул	Цена с НДС,Евро
15	16	IS16FM 015	15,28 €
20	16	IS16FM 020	17,12 €
25	16	IS16FM 025	23,01 €
32	16	IS16FM 032	29,88 €
40	16	IS16FM 040	33,94 €
50	16	IS16FM 050	44,84 €

Арт. IS40F - ФИЛЬТР ФЛАНЦЕВЫЙ СТАЛЬНОЙ ИЗ УГЛЕРОДИСТОЙ СТАЛИ СО СЛИВНОЙ ПРОБКОЙ

1. Максимальное рабочее давление PN - 40 бар
2. Материал корпуса - сталь GS - C25
3. Материал сетки - нержавеющая сталь
4. Максимальная температура 400°C
5. Сливная пробка



DN	PN	Артикул	Цена с НДС,Евро
15	40	IS40F-015	46,00 €
20	40	IS40F-020	52,05 €
25	40	IS40F-025	58,12 €
32	40	IS40F-032	73,12 €
40	40	IS40F-040	85,28 €
50	40	IS40F-050	107,53 €
65	40	IS40F-065	164,79 €
80	40	IS40F-080	211,52 €
100	40	IS40F-100	312,61 €
125	40	IS40F-125	436,17 €
150	40	IS40F-150	577,66 €
200	40	IS40F-200	1 029,05 €
250	40	IS40F-250	2 040,38 €
300	40	IS40F-300	2 412,44 €
350	40	IS40F-350	3 215,59 €
400	40	IS40F-400	5 288,86 €

Арт. IS16FSS - ФИЛЬТР ФЛАНЦЕВЫЙ ИЗ НЕРЖАВЕЮЩЕЙ СТАЛИ

1. Для воды, пара, нефтепродуктов, а также для пищевых и агрессивных сред.
2. Материал корпуса - Нерж. сталь 1.4408
3. Материал сетки - нержавеющая сталь
4. Максимальная температура Tmax. = 200 °C
5. Сливная пробка



DN	PN	Артикул	Цена с НДС,Евро
25	40	IS16FSS- 025	257,67 €
40	40	IS16FSS- 040	348,56 €
50	40	IS16FSS- 050	423,94 €
65	40	IS16FSS- 065	571,68 €
80	40	IS16FSS- 080	803,56 €
100	40	IS16FSS- 100	1 123,83 €
125	40	IS16FSS- 125	1 839,00 €
150	40	IS16FSS- 150	2 523,09 €
200	40	IS16FSS- 200	3 853,70 €
250	40	IS16FSS- 250	8 662,82 €
300	40	IS16FSS- 300	10 729,96 €

Арт. IS16SS - ФИЛЬТР РЕЗЬБОВОЙ ИЗ НЕРЖАВЕЮЩЕЙ СТАЛИ

1. Для воды, пара, нефтепродуктов, а также для пищевых и агрессивных сред.
2. Материал корпуса - Нерж. сталь 1.4408
3. Материал сетки - нержавеющая сталь
4. Максимальная температура Tmax. = 200 °C
5. Сливная пробка



DN	PN	Артикул	Цена с НДС,Евро
15	40	IS16SS-015	26,59 €
20	40	IS16SS-020	32,80 €
25	40	IS16SS-025	43,58 €
32	40	IS16SS-032	59,84 €
40	40	IS16SS-040	68,34 €
50	40	IS16SS-050	113,69 €

Арт. KR - ЗАДВИЖКА С ОБРЕЗИНЕННЫМ КЛИНОМ

1. Материал корпуса Чугун GGG-40
2. Клин покрыт EPDM
3. Шток невыедливой
4. Фланцевое соединение согласно нормам DIN 2501 PN16
5. Сфера применения: вода
6. Рабочая температура 120 °C



ADCA

DN	PN	Артикул	Цена с НДС, Евро
40	16	KR-40	67,55 €
50	16	KR-50	69,74 €
65	16	KR-65	81,98 €
80	16	KR-80	96,00 €
100	16	KR-100	119,43 €
125	16	KR-125	156,49 €
150	16	KR-150	187,34 €
200	16	KR-200	292,03 €
250	16	KR-250	422,19 €
300	16	KR-300	660,33 €
350	16	KR-350	2 107,43 €
400	16	KR-400	2 365,27 €
450	16	KR-450	2 468,37 €
500	16	KR-500	4 326,78 €
600	16	KR-600	7 615,15 €

KV40 ВЕНТИЛЬ ЗАПОРНЫЙ САЛЬНИКОВЫЙ СТАЛЬНОЙ ФЛАНЦЕВЫЙ

1. Для пара, горячей и холодной воды в системах тепло и водоснабжения.
2. Материалы корпуса: Сталь
3. Диск, шток: Нерж. Сталь
4. Прокладка корпуса, Сальниковая набивка: Графит
5. Фланцевое присоединение согласно стандарту DIN2501 (DIN2635 на Ру 40) / EN1092-1.
6. Максимальная рабочая температура $T_{max.} = 400 \text{ }^{\circ}\text{C}$



ADCA

DN	PN	Артикул	Цена с НДС, Евро
15	40	KV40-015	63,98 €
20	40	KV40-020	74,43 €
25	40	KV40-025	79,67 €
32	40	KV40-032	105,15 €
40	40	KV40-040	132,87 €
50	40	KV40-050	155,65 €
65	40	KV40-065	223,94 €
80	40	KV40-080	287,67 €
100	40	KV40-100	403,37 €
125	40	KV40-125	713,93 €
150	40	KV40-150	896,14 €
200	40	KV40-200	1 458,88 €
250	40	KV40-250	2 146,28 €
300	40	KV40-300	3 150,40 €
350	40	KV40-350	4 920,86 €
400	40	KV40-400	7 628,67 €

KV45 ВЕНТИЛИ ЗАПОРНЫЕ СИЛЬФОННЫЕ ФЛАНЦЕВЫЕ (Ф/Ф)

1. Для пара, горячей и холодной воды в системах тепло и водоснабжения.
2. Материалы корпуса: Сталь
3. Уплотнение Графит.
4. Прокладка корпуса Нерж. сталь, графит
5. Фланцевое присоединение согласно стандарту DIN2501 (DIN2635 на Ру 40) / EN1092-1.
6. Максимальная рабочая температура Т_{макс.} = 400 °С



ADCA

DN	PN	Артикул	Цена с НДС,Евро
15	40	KV45-015	100,39 €
20	40	KV45-020	106,54 €
25	40	KV45-025	112,68 €
32	40	KV45-032	143,27 €
40	40	KV45-040	175,52 €
50	40	KV45-050	216,29 €
65	40	KV45-065	306,56 €
80	40	KV45-080	358,21 €
100	40	KV45-100	523,90 €
125	40	KV45-125	748,10 €
150	40	KV45-150	1 067,41 €
200	40	KV45-200	1 600,58 €
250	40	KV45-250	2 193,84 €
300	40	KV45-300	3 573,02 €
350	40	KV45-350	5 291,01 €
400	40	KV45-400	9 227,90 €

Арт. FC10 - КОМПЕНСАТОР АНТИВИБРАЦИОННЫЙ РЕЗЬБОВОЙ

1. Температура до +95°С
2. Присоединение резьбовое
3. Уплотнение EPDM
4. Материал присоединения - чугун



ADCA

DN	PN	Артикул	Цена с НДС,Евро
15	10	FC6-015	15,20 €
20	10	FC6-020	15,42 €
25	10	FC6-025	15,63 €
32	10	FC6-032	17,74 €
40	10	FC6-040	22,31 €
50	10	FC6-050	29,22 €

Арт. FC10 - КОМПЕНСАТОР АНТИВИБРАЦИОННЫЙ РЕЗЬБОВОЙ

1. Температура до +95°С
2. Присоединение межфланцевое
3. Уплотнение EPDM
4. Материал фланца - сталь СТ.20



ADCA

DN	PN	Артикул	Цена с НДС,Евро
32	10	FC10-032	21,55 €
40	10	FC10-040	22,28 €
50	10	FC10-050	27,63 €
65	10	FC10-065	33,63 €
80	10	FC10-080	41,65 €
100	10	FC10-100	53,45 €
125	10	FC10-125	67,27 €
150	10	FC10-150	86,35 €
200	10	FC10-200	124,45 €
250	10	FC10-250	176,67 €
300	10	FC10-300	224,65 €
350	8	FC10-350	451,61 €
400	8	FC10-400	548,93 €
500	8	FC10-500	767,94 €

Арт.CV 16 - МЕЖФЛАНЦЕВЫЙ ДВУХСТВОРЧАТЫЙ ОБРАТНЫЙ КЛАПАН

1. Давление до 16 Бар
2. Температура от -25° до +95°C
3. Присоединение межфланцевое
4. Уплотнение EPDM
5. Материал корпуса и диска - сталь гальваническим покрытием



АДСА

DN	PN	Артикул	Цена с НДС,Евро
200	16	CV16-200	175,83 €
250	16	CV16-250	282,43 €
300	16	CV16-300	413,46 €
350	16	CV16-350	944,61 €
400	16	CV16-400	1 358,13 €
500	16	CV16-500	3 024,32 €

Арт.RD12F - ОБРАТНЫЙ КЛАПАН ШАРОВОЙ, ФЛАНЦЕВЫЙ

1. Температура до 70°C
2. Присоединение фланцевое
3. Материал корпуса - чугун GGG40
4. Максимальное давление - 16бар



АДСА

DN	PN	Артикул	Цена с НДС,Евро
50	16	RD12F-050	62,47 €
65	16	RD12F-065	88,18 €
80	16	RD12F-080	98,84 €
100	16	RD12F-100	123,81 €
125	16	RD12F-125	185,20 €
150	16	RD12F-150	240,27 €
200	16	RD12F-200	499,56 €
250	16	RD12F-250	852,00 €
300	16	RD12F-300	1 323,00 €

Арт.RD50F - ОБРАТНЫЙ КЛАПАН СТАЛЬНОЙ, ПОДЪЕМНЫЙ, ФЛАНЦЕВЫЙ

1. Температура от -20° до 350°C
2. Присоединение фланцевое
3. Материал корпуса - сталь GS-C25
4. Номинальное давление 40бар

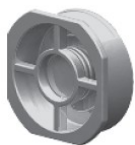


АДСА

DN	PN	Артикул	Цена с НДС,Евро
15	40	RD50F-015	45,85 €
20	40	RD50F-020	52,52 €
25	40	RD50F-025	57,11 €
32	40	RD50F-032	77,52 €
40	40	RD50F-040	91,29 €
50	40	RD50F-050	113,54 €
65	40	RD50F-065	174,62 €
80	40	RD50F-080	219,50 €
100	40	RD50F-100	329,00 €
125	40	RD50F-125	526,24 €
150	40	RD50F-150	618,77 €
200	40	RD50F-200	1 041,70 €
250	40	RD50F-250	1 908,99 €
300	40	RD50F-300	2 819,80 €
350	40	RD50F-350	3 844,57 €
400	40	RD50F-400	8 026,87 €

Арт. CVS40 - ОБРАТНЫЙ КЛАПАН ИЗ НЕРЖАВЕЮЩЕЙ СТАЛИ

1. Для пара, жидкостей, воздуха, а также для пищевых и агрессивных сред.
2. Материал корпуса - Нерж. сталь 1.4408
3. Диск - Нерж. сталь AISI 316
4. Максимальная температура Тмакс. = 400 °С
5. Присоединение - межфланцевое



ADCA

DN	PN	Артикул	Цена с НДС, руб.
15	40	CVS40-015	25,79 €
20	40	CVS40-020	29,99 €
25	40	CVS40-025	43,26 €
32	40	CVS40-032	64,69 €
40	40	CVS40-040	77,98 €
50	40	CVS40-050	98,10 €
65	40	CVS40-065	136,92 €
80	40	CVS40-080	221,48 €
100	40	CVS40-100	258,75 €

Арт. CVT16 - ОБРАТНЫЙ КЛАПАН ИЗ НЕРЖАВЕЮЩЕЙ СТАЛИ

1. Для пара, жидкостей, воздуха, а также для пищевых и агрессивных сред.
2. Материал корпуса - Нерж. сталь 1.4408
3. Уплотнение PTFE
4. Максимальная температура Тмакс. = 180 °С
5. Присоединение - внутренняя резьба BSP



ADCA

DN	PN	Артикул	Цена с НДС, руб.
10	16	CVT16-010	38,46 €
15	16	CVT16-015	38,46 €
20	16	CVT16-020	46,04 €
25	16	CVT16-025	57,62 €
32	16	CVT16-032	83,54 €
40	16	CVT16-040	98,30 €

Арт. RT25 - ОБРАТНЫЙ КЛАПАН ИЗ НЕРЖАВЕЮЩЕЙ СТАЛИ

1. Для пара, жидкостей, воздуха, а также для пищевых и агрессивных сред.
2. Материал корпуса - Нерж. сталь 1.4408
3. Уплотнение PTFE
4. Максимальная температура Тмакс. = 250 °С
5. Присоединение - внутренняя резьба BSP



ADCA

DN	PN	Артикул	Цена с НДС, Евро
8	32		41,98 €
10	32		41,98 €
15	32		41,98 €
20	32		53,13 €
25	32		60,59 €
32	32		104,50 €
40	32		130,63 €
50	32		170,69 €

АРТ. BV16 - ШАРОВОЙ КРАН ПОЛУПРОХОДНОЙ РЕЗЬБОВОЙ

1. вода, пар (до 8 бар), сжатый воздух (до 6 бар), спирты (до 6 бар), слабоагрессивные среды.
2. Материал корпуса - Нерж. сталь 1.4408
3. Уплотнение PTFE
4. Максимальная температура Tмакс. = 180 °С
5. Присоединение - внутренняя резьба BSP



ADCA

DN	PN	Артикул	Цена с НДС,Евро
8	64	BV16-008	9,16 €
10	64	BV16-010	9,58 €
15	64	BV16-015	11,72 €
20	64	BV16-020	14,52 €
25	64	BV16-025	19,88 €
32	64	BV16-032	28,54 €
40	64	BV16-040	34,40 €
50	64	BV16-050	50,07 €

АРТ. BV17SE/WE - ШАРОВОЙ КРАН ПОЛНОПРОХОДНОЙ, РАЗБОРНЫЙ

1. вода, пар (до 8 бар), сжатый воздух (до 6 бар), спирты (до 6 бар), слабоагрессивные среды.
2. Материал корпуса - Нерж. сталь 1.4408
3. Уплотнение PTFE
4. Максимальная температура Tмакс. = 180 °С
5. Присоединение - внутренняя резьба BSP или под сварку

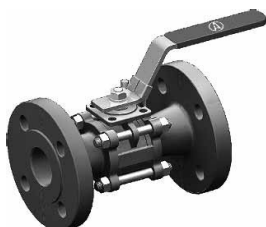


ADCA

DN	PN	Артикул	Цена с НДС,Евро
8	64	BV17SE, WE-008	19,16 €
10	64	BV17SE, WE-010	19,16 €
15	64	BV17SE, WE-015	23,95 €
20	64	BV17SE, WE-020	30,42 €
25	64	BV17SE, WE-025	38,81 €
32	64	BV17SE, WE-032	56,83 €
40	64	BV17SE, WE-040	82,32 €
50	64	BV17SE, WE-050	115,18 €
65	40	BV17SE, WE-065	259,93 €
80	40	BV17SE, WE-080	351,42 €
100	40	BV17SE, WE-100	611,11 €

АРТ. BV17F - ШАРОВОЙ КРАН ПОЛНОПРОХОДНОЙ, РАЗБОРНЫЙ

1. вода, пар (до 8 бар), сжатый воздух (до 6 бар), спирты (до 6 бар), слабоагрессивные среды
2. Материал корпуса - Нерж. сталь 1.4408
3. Уплотнение PTFE
4. Максимальная температура Tмакс. = 180 °С
5. Присоединение - фланцы по DIN



ADCA

DN	PN	Артикул	Цена с НДС,Евро
15	40	BV17F-015	75,46 €
20	40	BV17F-020	101,80 €
25	40	BV17F-025	134,30 €
32	40	BV17F-032	190,36 €
40	40	BV17F-040	245,30 €
50	40	BV17F-050	337,40 €
65	40	BV17F-065	565,81 €
80	40	BV17F-080	750,99 €
100	40	BV17F-100	1 116,80 €